

# Географический факультет



**Профориентационные  
возможности  
географического  
факультета  
Пермского университета**



# Географический факультет

Географический  
факультет ПГНИУ  
основан в 1955 г.



**КИЙ ГОСУДАРСТВЕННЫЙ УНИВЕРСИ**

С Днем рождения,  
**ГЕОГРАФИЧЕСКИЙ ФАКУЛЬТЕТ!**





# Географический факультет

1200 студентов

7 направлений

7 кафедр

9 профилей подготовки

8 лабораторий

60 кандидатов наук

18 докторов наук

1 полевая база практик



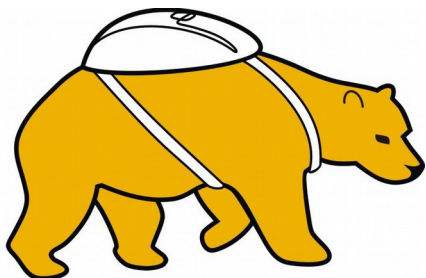


# Географический факультет

## Олимпиады и конференции



Юные таланты



**ТУРЦЗМ**  
В глубине России



III Всеуральская научная конференция школьников  
«ГЕОГРАФИЧЕСКИЕ ИССЛЕДОВАНИЯ И ОТКРЫТИЯ»

VII Всероссийская научно-практическая конференция студентов, аспирантов и молодых ученых  
«Географическое изучение территориальных систем»



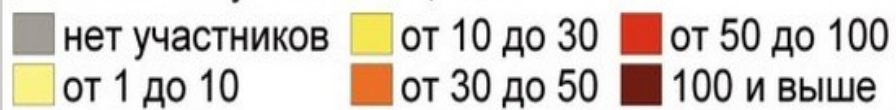
IV Международная научно-практическая конференция  
«Современные проблемы водохранилищ и их водосборов»

28 мая – 30 мая  
Пермь 2013 г.

ОТБОРОЧНЫЙ ЭТАП ОЛИМПИАДЫ "ЮНЫЕ ТАЛАНТЫ"  
ПО ПРЕДМЕТУ "ГЕОГРАФИЯ", 30 - 31 ЯНВАРЯ 2014 ГОДА



Количество участников, чел.





**Юные таланты**  
Олимпиада Пермского государственного национального  
исследовательского университета

Подпишитесь на рассылку новостей

Ваша@ЭлектроннаяПочта.ru



Инструкция



[Инструкция](#)

[Авторизация](#)

[Регистрация](#)

[Главная](#)

[Олимпиада по предметам](#)

[Об олимпиаде](#)

[Новости](#)

[Контакты](#)

- [Экономика](#)
- [Информатика](#)
- [Философия](#)
- [Социология](#)
- [Физика](#)
- [Химия](#)
- [Обществознание](#)
- [Литература](#)
- [География](#)
- [Геология](#)
- [Журналистика](#)
- [Русский язык](#)
- [Биология](#)
- [История](#)
- [Иностранный язык](#)
- [Политология](#)

Актуальная информация

[Об олимпиаде](#)

[Подготовка к олимпиаде](#)

[Полезно знать](#)

[Наши публикации](#)

[Интернет ресурсы](#)

[Олимпиады прошлых лет](#)

[Фотоальбом](#)

[Статистика](#)

[Отзывы](#)

[Апелляции участников и решения конфликтной комиссии](#)

[Результаты олимпиады 2014-2015 учебного года](#)

## График VIII Олимпиады «Юные таланты. География» (2014-15 уч. г.)

Заявки принимаются до:	31 января 2015 г.
Отборочный (заочный) этап (в режиме on-line):	30 - 31 января 2015 г. с 08-00 до 18-00 (время московское)
Заключительный (очный) этап проводится на нескольких региональных площадках: 1) г. Пермь, ул. Генкеля, 8, ПГНИУ; 2) г. Ижевск, ул. Университетская, 1, УдГУ; 3) г. Томск, пр. Ленина, 36, ТГУ; 4) г. Тюмень, ул. Осипенко, 2, ТюмГУ; 5) г. Ярославль, ул. Республиканская, 108, ЯГПУ им. К.Д. Ушинского	с 20 марта (08-00) по 21 марта (18-00) 2015 г. (пятница, суббота)*  * — для Заключительного этапа указано местное время

Предметная олимпиада по географии



[Положение олимпиады по географии](#)

[Задания заочного этапа 2014-2015. 6-7 классы.](#)

[Задания заочного этапа 2014-2015. 8-11 классы](#)

[Регламент олимпиады по географии](#)

[Задания заочного этапа 2013-2014](#)

[Задания заочного этапа 2012-2013](#)

[Задания заочного этапа 2011-2012](#)

Оставить сообщение

**Уважаемые участники олимпиады, родители,**

**пожалуйста, уведомите об изменении ваших контактов!**

На конференцию приглашаются **учащиеся 8–11-х классов** учреждений среднего образования, интересующиеся географией, участники школьных научных форумов и экспедиций. Конференция будет проходить на базе географического факультета ПГНИУ с привлечением ведущих ученых и студентов. Планируется издание электронного сборника материалов конференции.



- **Научные направления работы конференции:**
- Физическая география и ландшафтоведение.
- Социально-экономическая география.
- Историческая география и географическое краеведение.
- Экология и природопользование.
- Рекреационная география и туризм.
- Метеорология и климатология.
- Гидрология и океанология.
- Картография и геоинформатика.
- Этнографические исследования



21.10.2014

Пермский университет приглашает старшеклассников на "Первый зачет"!



Занятия начинаются уже на этой неделе! Почувствуй себя студентом! Уже сейчас учащиеся 11-х классов школ г. Перми имеют уникальную возможность получить свой первый зачет еще до официального зачисления в университет. Вы сможете окунуться в атмосферу студенческих будней, познакомиться с преподавателями и со своими потенциальными одногруппниками и старшекурсниками.

- Дисциплина "География"
- Первое занятие 12 октября, корпус 8, аудитория 212, 18.40

# Международная летняя школа «Геоэкологические проблемы Приуралья»



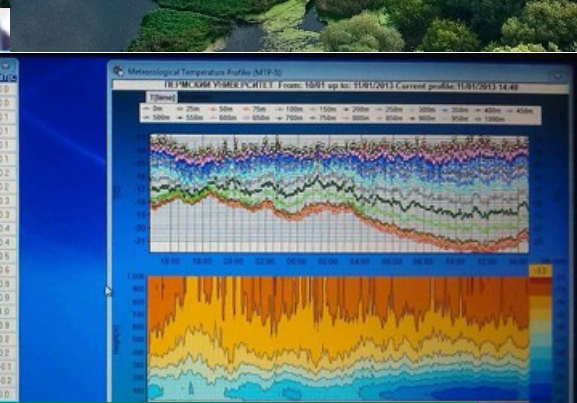
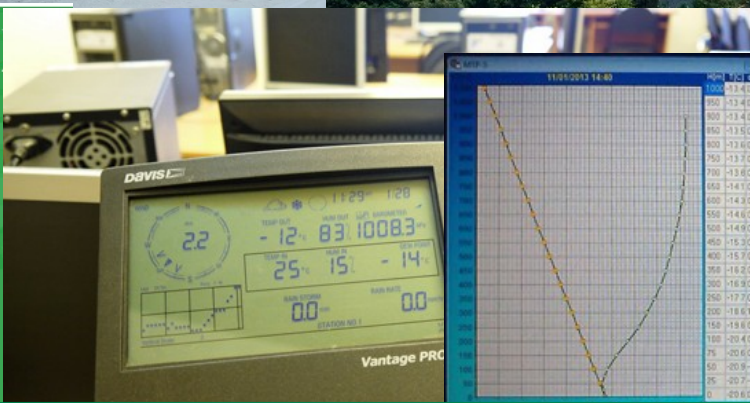




# Географический факультет



**ЦЕНТР КОСМИЧЕСКИ  
ТЕХНОЛОГИЙ И УСЛУГ**



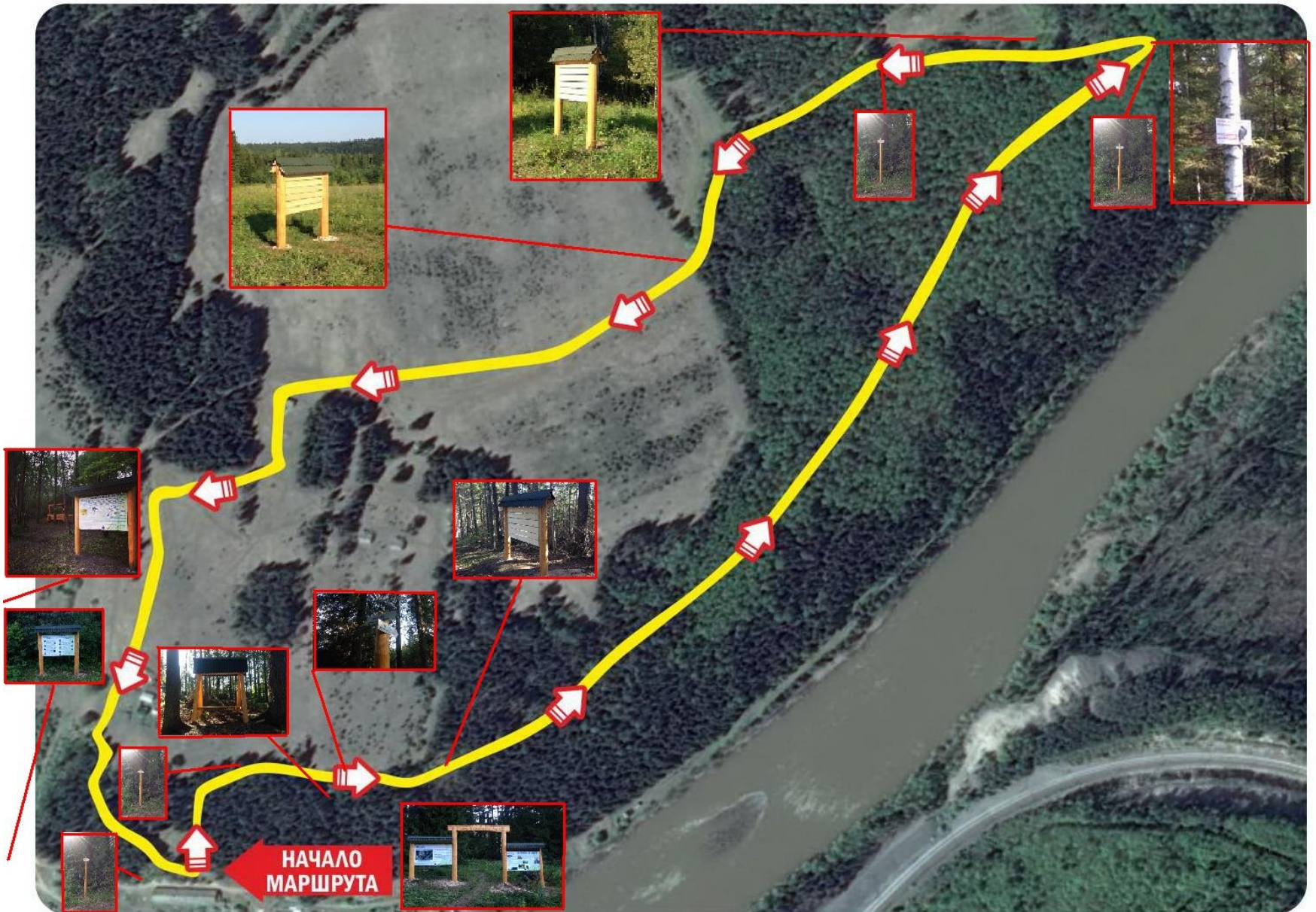


- » Советом организуются общеуниверситетские акции по сбору макулатуры, в ходе которых было собрано около 4 тонн ценного вторичного сырья, переданного на переработку
- » ЭкоСовет поддержал акцию по сбору батареек при содействии библиотеки ПГНИУ. Только на одном пункте сбора было собрано примерно 2,5 тыс. батареек и несколько аккумуляторов, которые были отправлены на переработку. По приблизительным расчетам такое количество сданных батареек позволяет спасти около 5 га земли от загрязнения токсичными отходами.



Рифы  
Пермского  
Моря

# КАРТОСХЕМА МАРШРУТА



## *ЭКСКУРСИИ В МЕЖРЕГИОНАЛЬНЫЙ ЦЕНТР КОСМИЧЕСКОГО МОНИТОРИНГА ПГНИУ ПРОВОДЯТСЯ В ДВУХ РАЗЛИЧНЫХ ФОРМАТАХ:*

### **Профориентационное мероприятие**

Целевая аудитория: абитуриенты, ученики выпускных классов школ, лицеев, гимназий, участники краевой школьной олимпиады по географии и олимпиады «Юные Таланты».

В ходе экскурсии:

- вы узнаете о деятельности Центра геоинформационных систем и технологий ПГНИУ, Центра космического мониторинга и Кафедры картографии и геоинформатики;
- получите начальное представление о широких возможностях применения технологий космического мониторинга для решения прикладных задач на примерах спутниковых снимков и процесса приема информации со спутника;
- вам расскажут о преимуществах поступления на направление «картография и геоинформатика» в ПГНИУ.

Продолжительность экскурсии составляет 30-45 минут.

### **Научно-познавательные экскурсии**

Целевая аудитория: студенты, магистранты, учителя географии и информатики.

В ходе экскурсии:

- вам расскажут о деятельности Центра геоинформационных систем и технологий и Межрегионального центра космического мониторинга, проводимой в интересах Пермского края, о наиболее значимых реализованных проектах;
- вы получите начальное представление о широких возможностях применения технологий космического мониторинга для решения прикладных задач на примерах реализации оперативного мониторинга опасных природных явлений и оценки ущерба от них на территории Пермского края;
- может быть продемонстрирован процесс приема информации со спутника на станцию «УниСкан-24».

Продолжительность экскурсии составляет 30-60 минут.

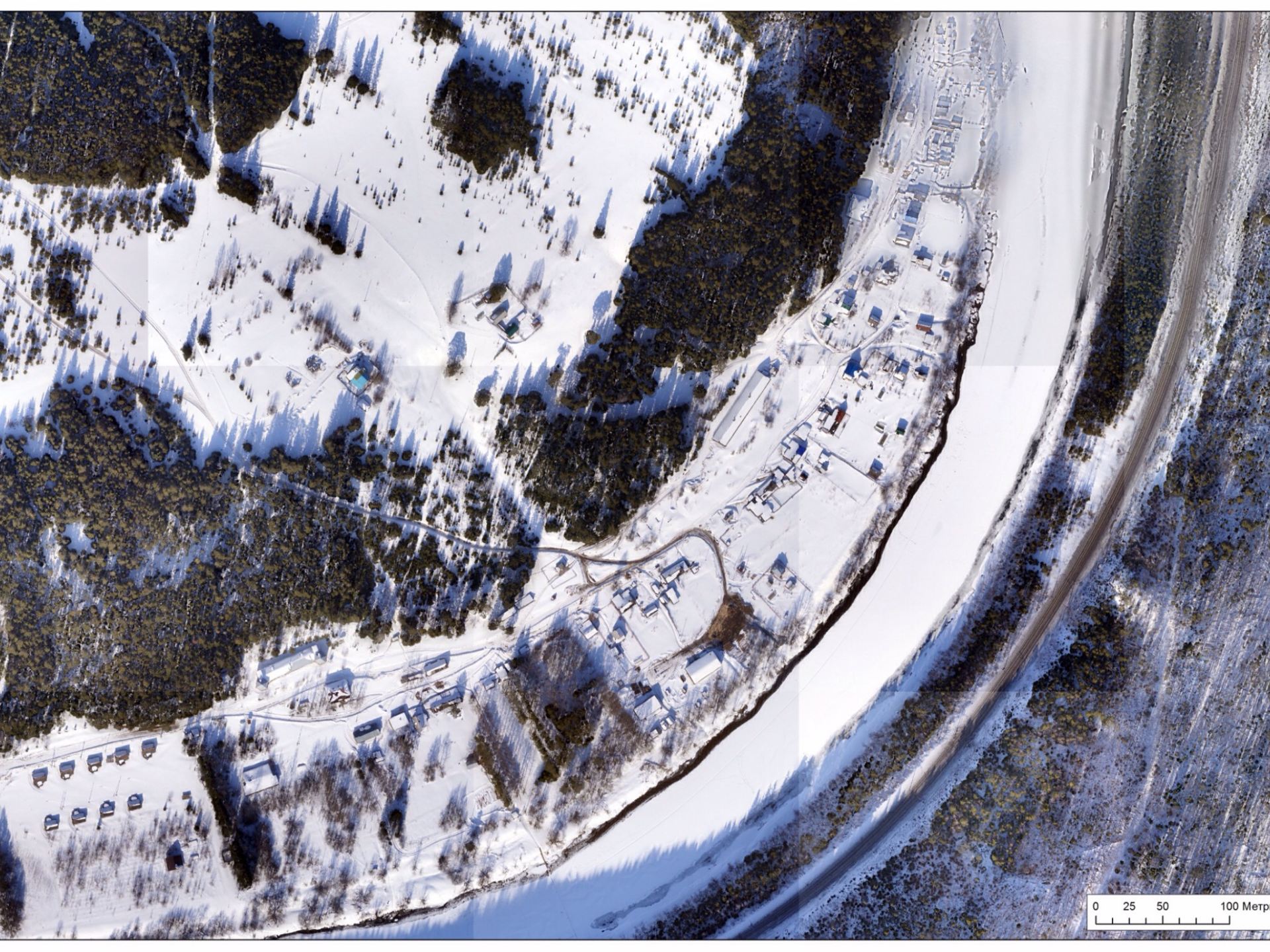
**Пономарчук Алексей Иванович**

Телефон: +7 (342) 239-66-33

E-mail: [aronomarchuk@psu.ru](mailto:aronomarchuk@psu.ru)

Адрес: г.Пермь, ул. Букирева,15, 4 эт., 431 ауд.





0 25 50 100 Metp



# Географический факультет

## Наши открытия

1998 г. Пик Пермь (Тянь-Шань) 5500м

1998 г. пик Пермских туристов (Саяны) 3000м

2001 г. пер.Пермский (Памир) 5300 м

2005 г. пер.ПГУ (плато Путорана)

2006 г. пик Пермь (Анды) 5500м

2006 г. пик 90 лет ПГУ (Алтай)

2010 г. пер. ПГУ (Гренландия)





# Географический фестиваль

Пермь  
2015



# Географический факультет

***614990, Пермь, ул. Букирева, 15***

***(342) 239-65-82 деканат (очная форма)***

***239-65-90 деканат (заочная форма)***

***239-63-34 декан Зырянов Александр Иванович***

***239-65-89 приемная комиссия***

Ждём Вас на Географическом  
факультете!!!  
ПГНИУ !!!

